

Objekteinrichtung

Projektbericht

NEUE WEGE BESCHREITEN IN MODERNEM DESIGN Wohnheim Maria-Theresia München

Im Sommer 2011 wurde das IN VIA Wohnheim Maria-Theresia in München eröffnet. Dort lernen junge Frauen, selbstständig zu sein und Verantwortung zu übernehmen, so die Leiterin Schwester Anna Mlynarczyk. Über 100 Studentinnen und Schülerinnen verschiedener Berufs- und Fachschulen leben in der Einrichtung. Insgesamt verfügt das Wohnheim über 105 Plätze – davon sind 29 Plätze für Dauerbewohnerinnen reserviert. Die Hauptregel sei das gute und respektvolle Miteinander, so Sr. Anna. Neben Essen und Unterkunft werden die Mädchen auch pädagogisch begleitet.

Eine positive Atmosphäre schaffen

IN VIA heißt „auf dem Weg“ – in diesem Sinne begleitet IN VIA junge Mädchen und Frauen, die auf dem Weg in eine neue Schule, eine Berufsausbildung, in ein neues Land oder in selbständiges Leben sind. Dementsprechend stand im Mittelpunkt des Inneneinrichtungskon-

zepts, den jungen Menschen ein Zuhause zu geben, das ihnen Orientierung, Hilfe und die nötige positive Atmosphäre mit auf den Weg gibt.

Gemeinschaftlich mit der WIBU Objekteinrichtung wurde sorgfältig analysiert, wie das Mobiliar, Farben und Materialien beschaffen sein müssen, um diesen Ideen gerecht zu werden. Durch das WIBU-Team wurde das komplette Einrichtungs- und Farbkonzept inkl. Beleuchtung und Bilder im Detail geplant und realisiert. Es umfasst Empfang, Zimmer, Küchen, Aufenthaltsbereiche, Büros und Lager Räume. Eine besondere Herausforderung für die Planung der Inneneinrichtung waren die sehr unterschiedlichen Grundrisse der Zimmer und Aufenthaltsbereiche in diesem Altbau, der über viele Jahre als Schwestern-Wohnheim diente.

Das **Farbkonzept des Hauses** richtet sich nach der Idee „von der Erde zum Himmel“, auf 6 Stockwerke verteilt:

WIBU PROJEKTDATEN

Objekt Wohnheim Maria-Theresia
Ort 80469 München, Deutschland
Art, Zeit Sanierung, Sommer 2011
Größe 105 Plätze
Träger IN VIA Katholischer Verband für Mädchen- und Frauensozialarbeit Diözesanverband München u. Freising e.V.

Besonderheit

Das Farbkonzept „von der Erde zum Himmel“ spiegelt das Ziel der Einrichtung – jungen Mädchen und Frauen ins selbständige Leben zu begleiten – wider.

Braun – Rot – Orange – Gelb – Grün – Blau. Die „Erde“ wird im Empfangsraum mit einem geschwungenen Empfangstresen und einem Granit-Boden sowie im angrenzenden Warte- und Aufenthaltsraum durch ein Bambus-Stäbchenparkett und den passenden dunkelbraunen Designsesseln sowie einer Sitzgruppe betont.

Der Empfang, die Gemeinschaftsräume



Foyer: Moderne Theke passend zum Granitboden



Aufenthaltsraum zum Studieren und Relaxen



Doppelzimmer: Freundlich-leichtes Design – hier in der „grünen Etage“

Teeküche: Großzügig ausgestattet und in der „Etagenfarbe“ gehalten

und die Zimmer in den oberen Stockwerken sind alle sehr hell und freundlich mit Farbdekoren, Vorhängen, Wandfarben und Dekobildern in der jeweiligen Stockwerkfarbe ausgestattet.

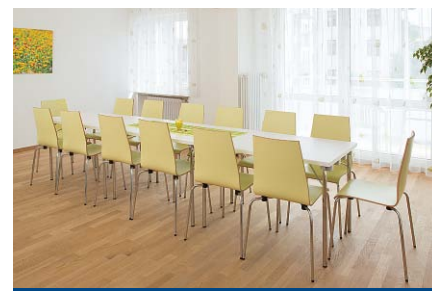
Praktische Ausstattung

Bei den Zimmern wurde besonders auf eine für die Mädchen zweckmäßige Ausstattung geachtet und **Funktionsdetails wie in einem modernen Hotel integriert:** Koffer- und Schuhfächer, verschließbare Wertfächer und Dekorplatten zum Anlehnen hinter den

Betten. In den Doppelzimmern sind zwischen den Betten Raumteiler eingebaut, jeweils mit einem in der Zimmerfarbe gestalteten Fach, in dem persönliche Gegenstände abgelegt und Handys aufgeladen werden können.

Über dem Schreibtisch sowie seitlich über dem Bett befinden sich Dekorplatten, die auch **als Erinnerungsboard** für Fotos u.ä. benutzt werden und jeweils über eine eingelassene Steckdose sowie eine Leseleuchte verfügen. Die Dekorplatte im Design „Bamboo“ am Bett ist somit Wandschutz und Technikpaneel in einem.

Zusätzlich zum Aufenthaltsraum wurden zur Förderung der Eigenständigkeit moderne Teeküchen auf den Etagen integriert, die mit allen notwendigen Utensilien versehen sind.



Multifunktionsraum: Moderne Sitzgruppen



Bewohnerzimmer in der „blauen Etage“

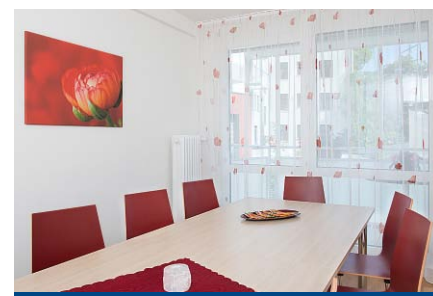
Für die 29 Dauerbewohnerinnen wurden Stauraummöglichkeiten unter dem Bett geschaffen, die Kleiderwäscheschränke sind je nach Nutzungsbereich (Blockschülerin/Dauerbewohnerin) unterschiedlich ausgestattet. Die Sofas in den Dauerwohnerräumen können schnell zu weiteren Betten umgestaltet werden. Die **Beleuchtung in den Zimmern** wurde auf die Bedürfnisse der Mädchen abgestimmt. Die Leseleuchte ist biegsam und die Deckenbeleuchtung in zwei Intensitätsstufen schaltbar: intensiv als Arbeitslicht und gedämpft für den gemütlichen Aufenthalt.



Einzelzimmer: Stauraum unter dem Bett

Gemeinschaftliche Verpflegung

Für Sr. Anna war die Verpflegung von besonderer Bedeutung. Das Wohnheim bietet den jungen Frauen Halbpension und legt großen Wert auf die Gemeinschaft beim Essen im großen Speisesaal.



Sitzgruppe in der „roten Etage“

Die Küchen sind mit modernsten Kochgeräten, u.a. Mikrowelle, Backofen, Ceranherd und Kochesse ausgestattet. Das moderne, helle Dekor der Küchenfronten und Korpusmöbel und die farblich abgestimmten Sitzgruppen und Vorhänge runden das fröhliche und doch beruhigende Farb- und Einrichtungskonzept ab.

KONTAKT ZU IHRER WIBU-NIEDERLASSUNG

www.wibu-objekt.de – einfach in der Karte rechts auf den Standort klicken und anrufen!