



Gern genutzt: Das gemütliche Wohnzimmer mit Lesecke



Garderobenschrank als hochwertiges Stilmöbel

# Tagespflege einrichten leicht gemacht

Eine lohnende Ergänzung für die meisten Einrichtungen

Mit einer Tagespflege können stationäre Einrichtungen ihr **Angebot marktgerecht erweitern** und die vorhandene Infrastruktur des Hauses zusätzlich nutzen – wie z. B. die **Verpflegung**, **physiotherapeutische Angebote**, **Beschäftigungsangebote**, **Friseur** oder **Fußpflege**.

Wie die Pflegestatistik zeigt, ist der Bedarf groß. Die Tagespflege schließt eine Lücke zwischen vollstationärer und ambulanter Pflegeversorgung und wird vom **Gesetzgeber gefördert**, um die pflegenden Angehörigen zu entlasten. Mit der Tagespflege ist es ähnlich wie mit der Kurzzeitpflege – der Gast ist ein potentieller Bewohner.

Um in vorhandenen Bereichen eines Hauses eine ansprechende Tagespflege zu realisieren, gibt es praktische, individuelle

Einrichtungsmöglichkeiten, die für Komfort und Wohnlichkeit sorgen und trotzdem das Budget schonen. Einige Beispiele:

- Passende **Garderobenschränke** können harmonisch den Einrichtungsstil unterstreichen und bieten jedem Gast ein eigenes Fach (Bild rechts oben)
- **Pflegesessel**, die sich in Liegeposition bringen lassen wie z.B. das Modell Premium werden im Ruheraum gerne für ein Mittagsschläfchen genutzt (Bild rechts)
- Ein **Wohnzimmer** mit Lesecke (Bild oben) und **Essbereiche** (Bild unten rechts) sorgen dafür, dass sich die Tagesgäste wohl und wie zu Hause fühlen

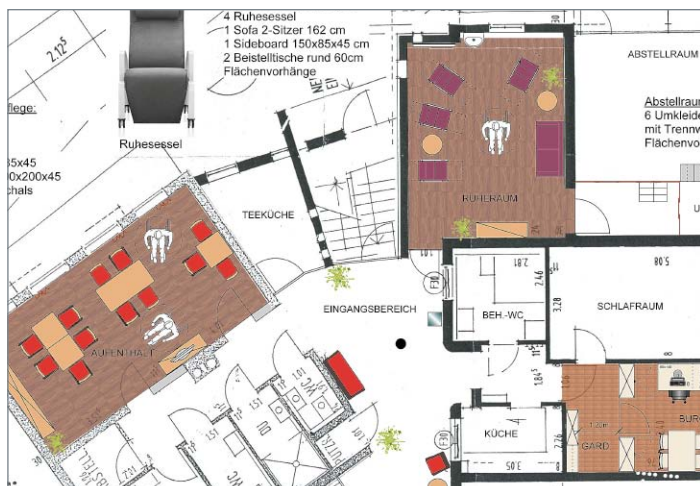


Der Pflegesessel mit Liegefunktion

bereich eine sinnvolle Planung mit Einrichtungsansätzen. Dabei ist zu beachten, dass die Tagespflege auch ein **Aushängeschild für die stationäre Einrichtung** ist, der sie angeschlossen ist. Dementsprechend sollte bereits die Tagespflege hohe Ansprüche an Design und Ausstattung erfüllen.

Die WIBU Innenarchitekten und Objekteinrichter erstellen dafür in Abstimmung mit der Einrichtungsleitung und dem Pflegefach-

➔ Gerne unterstützen wir Sie bei der **Einrichtung Ihrer Tagespflege**. Einfach auf der Faxantwort ankreuzen!



Planungsbeispiel einer Tagespflege in Untereisesheim (Ausschnitt)



Essbereich mit bequemen Landhaus-Stühlen und einem antik anmutenden Buffet