



Boardinghouse, Frankfurt am Main

Wohnen auf Zeit in Frankfurt direkt am Main

1. DAS OBJEKT

Das Boardinghouse Frankfurt im Besitz der Oskar Grundbesitz GmbH & Co. KG wurde im August 2017 fertiggestellt. 70 hochwertig ausgestattete möblierte Ein-Zimmer-Apartments befinden sich auf zehn Etagen eines Neubaus direkt am Mainufer.

Das Konzept eines Boardinghouses spiegelt die Veränderungen in der Arbeitswelt: Globalisierung, Gründung weltwei-

ter Dependancen und die Ausweitung internationaler Handelsbeziehungen machen es nötig, dass Mitarbeiter auf Zeit an einem Standort untergebracht werden müssen – nicht in Hotels, sondern in möblierten Apartments, in denen sie sich wie zu Hause fühlen können. Das Boardinghouse Frankfurt besticht durch sein lichtdurchflutetes Ambiente und seine sehr schöne Lage direkt am Fluss.

HIGHLIGHTS

- sehr schöne Lage direkt am Main in der Nähe zur EZB
- Fernseher um 180 Grad zum Bett oder Sofa drehbar
- Übernachtungsmöglichkeit für Gäste auf dem Schlafsofa

WiBU PROJEKTDATEN

Objekt

Boardinghouse,
Fertigstellung August 2017

Ort

60318 Frankfurt am Main, Deutschland

Träger

Oskar Grundbesitz GmbH & Co. KG

Aufgabe

Einrichtung Appartements



2. DIE ANFORDERUNGEN AN DIE WiBU PLANER & ARCHITEKTEN

Die WiBU Objektleitung und das WiBU Team für Innenarchitektur übernahmen die Innenarchitektur der Apartments, die Ausstattung der Wohnungen mit Möbeln sowie die Koordination der Lieferung und Montage. Das Ein-Zimmer-Apartment ist mit Schlaf- und Sitzecke, Kochnische, einem kleinen Essbereich und Schreibtisch ausgestattet.

Maßgabe war es, helle, gemütliche und funktionale Wohnbereiche zu schaffen, in denen man sich während eines Aufenthaltes wohl fühlen und dem anstrengenden Berufsalltag in der fremden Stadt entfliehen kann. Eine besondere Herausforderung bestand darin, die gleiche Möblierung in Stückzahl und Art für fünf verschiedene Wohnungsgrundrisse zu planen und unterzubringen.





3. DIE GESTALTUNG

Mehr Privatsphäre als im Hotel

Boardinghouses sind vor allem in Metropolregionen gefragt. Insbesondere die Boom-Town Frankfurt, ohnehin eine Großstadt mit knappem Wohnraum, ist für Boardinghouses ein idealer Standort, da viele Unternehmen Gäste und Mitarbeiter unterbringen müssen. Perfekt, wenn die Lage noch so ideal ist wie hier: Direkt am Main, mit Grünflächen, Uferpromenaden und Spazierwegen direkt vor der Tür. Funktional, hell, und modern – das war die Anforderung an die Planer. **Kochen und essen,**

wohnen, arbeiten und schlafen – alles sollte sich in einem Raum abspielen, ohne dass der eine Lebensbereich den anderen stört. Und das ist den Planern hervorragend gelungen. Durch geschickte **Trennung der Sichtachsen** sind in einem Raum separate Bereiche entstanden, ein Raumteiler zwischen Wohn- und Schlafbereich sorgt zum Beispiel mit einem integrierten drehbaren Fernseher für Multifunktionalität und Wahrung der Intimsphäre im Schlafbereich. Die Couchkombination und ein kleiner separater Esstisch machen es den Bewohnern möglich, dass auch Gäste empfangen werden können.

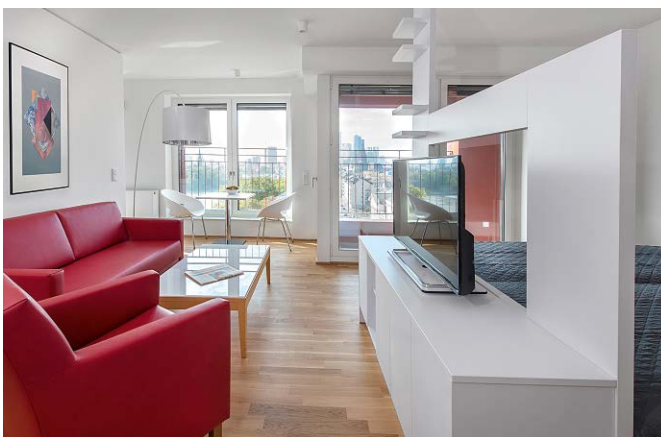




Funktional wohnen auf kleinem Raum

In den Apartments dominiert ein heller Grundton mit weißen Sitzmöbeln, einem weißen Raumteiler und weißen Wänden. Schränke und Fußböden sind von schönen und wertigen Hölzern geprägt, die den Zimmern einen freundlichen und wohnlichen Charakter verleihen. Auffallend: Die Ledercouch mit Sesselkombination, die mit ihrem kräftigen Rot für einen markanten Farbakzent sorgt. Besonders sind auch die großformatigen abstrakten Bilder an den Wänden. Eine außergewöhnliche Lösung für Wohnen auf kleinstem Raum, die sehr viel Liebe zum Detail spiegelt.

Das Boardinghouse Frankfurt ist ein schönes Beispiel für zeitlich begrenztes und räumlich eingeschränktes, zugleich aber komfortables Wohnen in der Großstadt. Boardinghouses sind die Antwort auf die steigende Mobilität von Geschäftsleuten, Interims-Managern, Beratern und anderen Hochqualifizierten, die während ihres Projekteinsatzes nicht ins Hotel ziehen möchten, sondern Wert auf mehr Privatsphäre legen. Das spiegelt sich in der modernen, ansprechenden Innenarchitektur wider.



KONTAKT ZU IHRER WiBU NIEDERLASSUNG

www.wibu-objekt.de – einfach in der Karte auf den Standort klicken und anrufen!